

『歯科医院は怖いところ』から『通うのが楽しみなところ』へ



# あきデンタルクリニック

2016年 9月6日(火) OPEN



院長・歯学博士  
尾崎 明子  
Akiko Ozaki

当院では、マイナス1歳からご高齢の方まで、お口を通して皆様の全身の健康維持・管理をお手伝いしてゆきたいと考えております。

## あきデンタルクリニックの特徴

- 緊張を和らげるための町家風な作り。
- 日々の清掃だけでなく、清潔にこだわった機器やシステム。
- キッズスペースやオムツ替え用ベットがあり、小さいお子さん連れでも来院可能。
- 土足入室のため、靴やブーツを脱がず車いすやベビーカーのまま入室が可能。

## 見学会 開催

来場者様へのプレゼントやイベントが盛りだくさん! ご家族そろってお越し下さい!

2016年 9月 2日(金)  
14:00 ~ 18:00

3・4日(土・日)  
10:00 ~ 16:00

詳しくは裏面もご覧ください

## あきデンタルクリニック

一般歯科・小児歯科・審美歯科・予防歯科・口腔外科・インプラント

診療時間	月	火	水	木	金	土	日
9:30~12:30	○	○	○	△	○	○	△
14:30~19:30	○	○	○	△	○	※	△

休診日 木曜・日曜・祝日 ※土曜日のみ14:00~16:00

ご予約・お問い合わせ

☎ 075-841-8188

駐車場・駐輪場完備 (※見学会期間中はご利用いただけません)



ホームページにて診療内容など詳細情報をご確認いただけます!

<http://kyoto-akiden.com>

あきデンタルクリニック 京都

検索



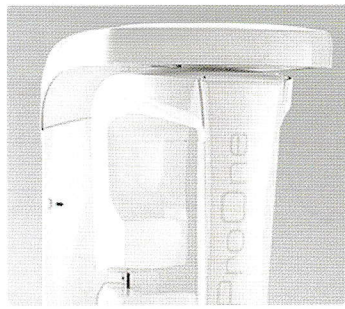
# ALL NEW DENTAL CLINIC! AKI DENTAL CLINIC

安心して治療を受けて頂く為に  
あきデンタルクリニックでは、最新の歯科機器を導入しております!



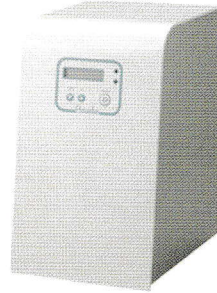
チェア

低反発マットの高級シートを使用したリラックスできるチェアで治療を受けていただくことができます。安心できる空間作りを目指しております。



歯科用レントゲン

デジタルレントゲンは従来のフィルムタイプと比較すると、微量の放射線量で安全に撮影をすることができます。



歯科ユニット  
ウォーターライン除菌装置

殺菌力ある電解中性機能水を院内で使用。衛生的な治療環境を保つように努めております。



口腔外バキューム

強力な吸引力で、治療時に発生する細かな粉塵を吸い取り、快適でクリーンな診療室を保ちます。



Dr. Profile 院長 尾崎 明子 おざき あきこ

2004年3月 九州歯科大学 歯学部 卒業  
同年 4月 徳島大学 口腔科学教育部  
口腔科学専攻(博士課程)  
口腔組織学 入学  
2008年3月 同上 卒業 歯学博士号取得

2008年 吉川デンタルクリニック 勤務  
高尾歯科医院 勤務(副院長)  
2012年 ながおか歯科クリニック 勤務(院長)  
2016年 あきデンタルクリニック 開院

## 見る知る感じる あきデンタルクリニックの見学会によう!

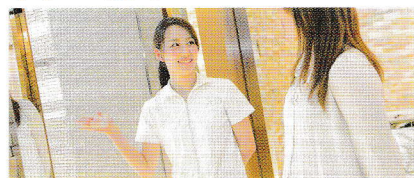
歯科医院を詳しく知り身近に!キッズが嬉しいイベントもたくさん!

参加無料

雨天決行

あきデンタルクリニックの  
すべてをお伝えします!

### 歯科医院 体験ツアー

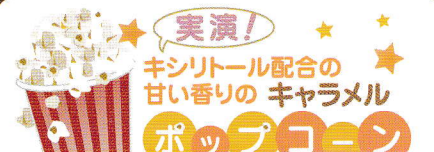


最新の歯科医院を見たり、機器を触ったり  
知ることができる、貴重な体験ツアー!

今日だけボクもわたしも歯医者さん  
みんなで遊ぼう!

### キッズドクター

クイズで楽しく歯の勉強をして歯医者さんの白衣  
を着て写真を撮ろう!オリジナル  
カレンダーをプレゼントするよ!



来場者全員にプレゼント!

アンケートにお答え頂いた方  
先着300名様に

大人気!  
ミニバームプレゼント!



お子様全員にプレゼント!

■スマイルキッズクラブは株式会社 And INNOVATIONの商標登録です。 ■予定のイベントは予告なく変更になる場合がございます。 ■天候により一部のイベントが中止になる場合がございます。 ■ご来院プレゼントは予告なく変更になる場合がございます。 ■歯科医院体験ツアーおよびお仕事体験は、参加者多数の場合、お待ち頂く場合がございます。 ■プレゼントには数に限りがございます。